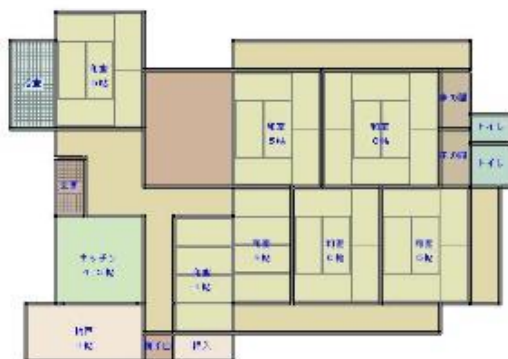


奈良市空き家バンク情報

3年前にリフォーム済。田舎暮らしには最適の農家住宅。

登録番号	A29
賃貸	4万円
物件の所在地	奈良県奈良市丹生町
物件の概要	
建物の構造	木造・平屋建
敷地面積	476㎡
延べ床面積	294㎡
築年数	1925年頃
空き家年数	1979年5月～
空き家の程度	補修不要
電気	引き込み済
ガス	プロパンガス
水道	上水道
トイレ	水洗(浄化槽)
風呂	ガス
駐車スペース	スペース有
空き地等	
交通・その他	JR関西本線笠置駅 車24分 近鉄大阪線榛原駅 車40分 名阪国道針IC 車20分 小学校 車20分 中学校 車20分 スーパー 車20分



奈良市空き家バンク

奈良市空き家バンク委託事業者

特定非営利活動法人 空き家コンシェルジュ

〒634-0075 奈良県橿原市小房町9-32

TEL : 0744-35-6211 FAX : 0744-35-6211